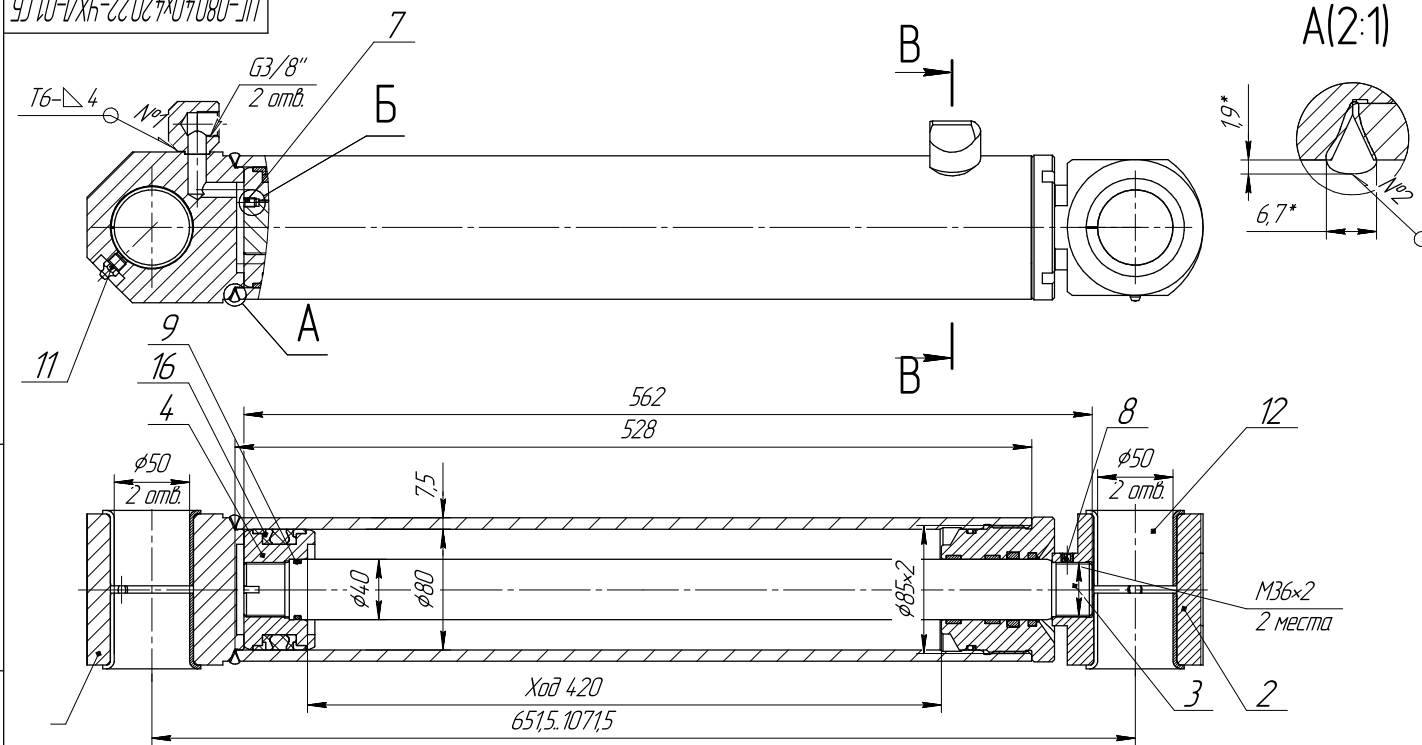


93 10-1/ХК-22027404080-1/1



A(2:1)

B-B(1:2)

B(2:1)

Г-Г(1:1)

Г(2:1)

Технические требования

- *Размеры исполнительные, остальные - для справок.
- H14, h14, $\pm 2^{\circ}$.
- Испытать на прочность давлением 31,5 МПа.
- Испытать на герметичность давлением 25 МПа методом спада давления. Изменение давления не более 5% в течении 5 минут. Утечки и запотевание не допускается.
- Сварка в обозначенных местах по ГОСТ 14771-76.
- Проволока Св-08Г2С ГОСТ 2246-70, электроды типа Э50А.
- Сварные соединения №2 - нестандартные, сварка дуговая в защитном газе.
- Швы зачистить без снятия усиления.
- Контроль качества сварных соединений по ГОСТ 3242-79.
- Момент затяжки М 10 - 10 Н*М
М 36 - 1080 Н*М
М 85 - 3375 Н*М
- Перед сборкой уплотняющие кольца смазать смазкой Литол-24 ГОСТ 21150-87.

Технические характеристики

- Рабочее давление, МПа 25
- Испытательное давление, МПа 31,5
- Диаметр поршня, мм 80
- Диаметр штока, мм 40
- Рабочий ход, мм 420

Формат	Зона	Лист	Обозначение	Наименование	Кол	Примечание
				Детали		
A3	2A	1	ЦГ-000.008	Кранштейн G3/8"x18	2	
A3	1B	2	ЦГ-000.40.004-14	Проушина	1	
A3	1B	3	ЦГ-000.40.562	Шток	1	
A2	2B	4	ЦГ-080.40.002-07	Поршень	1	
A2	2A	5	ЦГ-080.40.003-08	Букса	1	
A3	2A	6	ЦГ-080.95.528	Гильза	1	
				Стандартные изделия		
2B	7			Винт М6-6дх8.023 ГОСТ 11074-93	1	
1B	8			Винт АМ8-6дх10 ГОСТ 11074-93	1	
2B	9			Кольцо 034-040-36-2 ГОСТ 9833-73	1	
2A	10			Кольцо 074-080-36-1-0 ГОСТ 9833-73	1	
2B	11			Масленка 1.2 КД6 ГОСТ 19853-74	2	
				Прочие изделия		
1B	12			FBV0925050	4	
2A	13			Грязесъемник RGC WR-40	1	
2A	14			Кольцо защитное RGC G5-74,5-80-1,5	1	
2A	15			Кольцо направляющее RGC G2-040-045-9,7	2	
2B	16			Уплотнение поршня RGC RBM 314.236	1	
2A	17			Уплотнение штока RGC UR-040-050-8	1	

ЦГ-080.40x420.22-УХЛ-01 СБ

Изм./Лист	№ докум.	Подп.	Дата	Лит	Масса	Масштаб
Разраб. Бостан					26	1:2,5
Проб. Жидерин						
Т.контр.						
Н.контр. Утв.						
Тархов						
Копировал						
Формат						